

TRASFORMAZIONE DIGITALE & POLITICHE INDUSTRIALI IN EUROPA

GIOVANI, LAVORO, COMPETENZE, FUTURO

Questo week Immortano ha parlato di una graduazione delle risorse - JUST TRANSITION FUND - previsto all'interno del GREEN DEAL - quale deve essere l'utilizzo appropriato in un momento in cui gli investimenti devono permettere di fare un salto di livello? **MARIA GIOVANI**

Si parla molto dell'impatto delle macchine sulla produzione e sul lavoro nelle fabbriche. Il più delle volte sono viste come un male dal punto di vista dei lavoratori, che vedono in quest'ultimo delle vere e proprie concorrenti ben più efficienti dell'essere umano. Tuttavia, la mia domanda sarebbe: è effettivamente possibile utilizzare le macchine da industria per far lavorare sempre meno gli operai, pur mantenendo lo stesso standard, e senza rischiare di perdere il lavoro? **FABRIZIO QUAGLIAROLI**

PREMETTENDO ANCHE CHE IL SETTORE DELLA "vita notturna" come ANCHE EVIDENZIATO DAL SILB-Fipe, NEL COMPLESSO CONTA CIRCA 569.000 ADDETTI, "che muovono un volume di affari di 65,5 miliardi di Euro" - con un IMPATTO SUL PIL di 36,2 MILIARDI (STIMA SU DATI OXFORD ECONOMICS & INSTITUTO DATA RESEARCH/ MAC GROUP). COSA INTENDE FARE IL GOVERNO PER QUESTO SETTORE? **FABRIZIO TADDEI**

Cosa ha senso fare come politica industriale in questo momento difficile in Italia? Priorità? **GIULIA PERIN**

COSA PUÒ FARE UN'AZIENDA COME SAP PER AIUTARE LE AZIENDE E LE PERSONE IN UN MOMENTO COSÌ PARTICOLARE COME QUESTO? **LUCA GARETTI**

Considerando gli inafferrabili sviluppi informatici nel mondo, quale ripercussione potrebbe avere sull'economia mondiale, e sul mercato del lavoro, lo sviluppo e la progressiva inclusione del machine learning (con linguaggi di programmazione come Python) che ruolo assumerebbero le figure sostituite da questi programmi? Data la sua applicabilità alla maggior parte delle mansioni, comporterebbe un drastico cambiamento del nostro modo di pensare al lavoro? **SIMONE AVENIA**

QUANTO SONO LE RIFLESSIONI CONGIUNTE AL LIVELLO EUROPEO? **Stella Mastrogiulio**

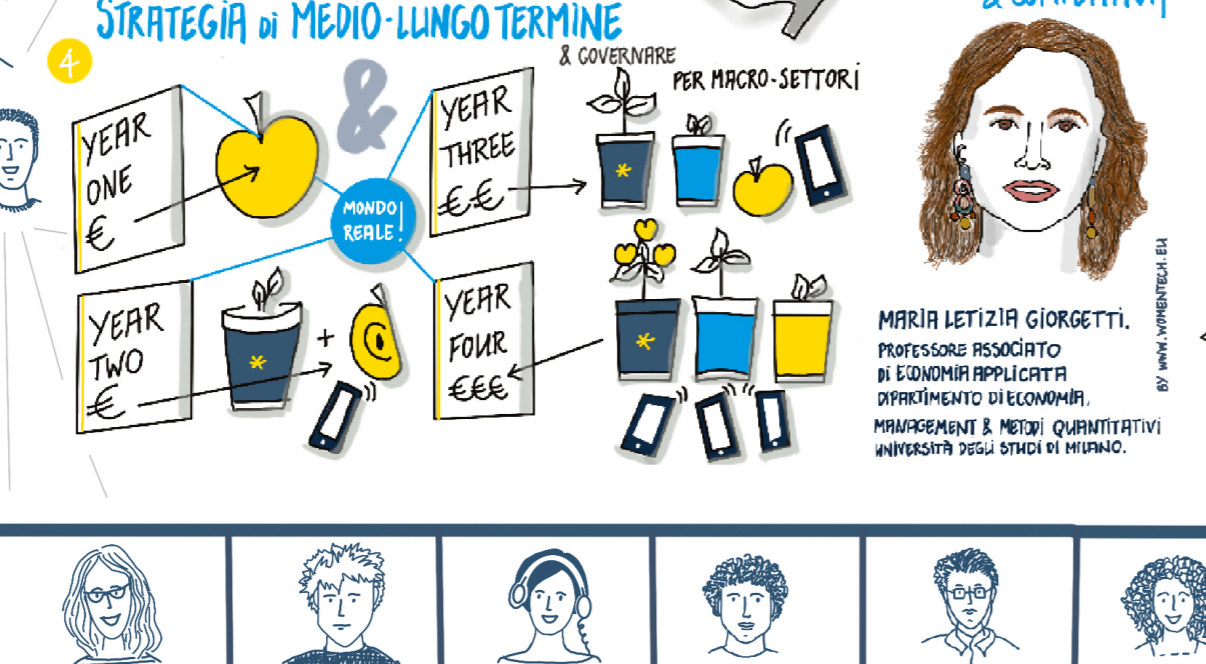
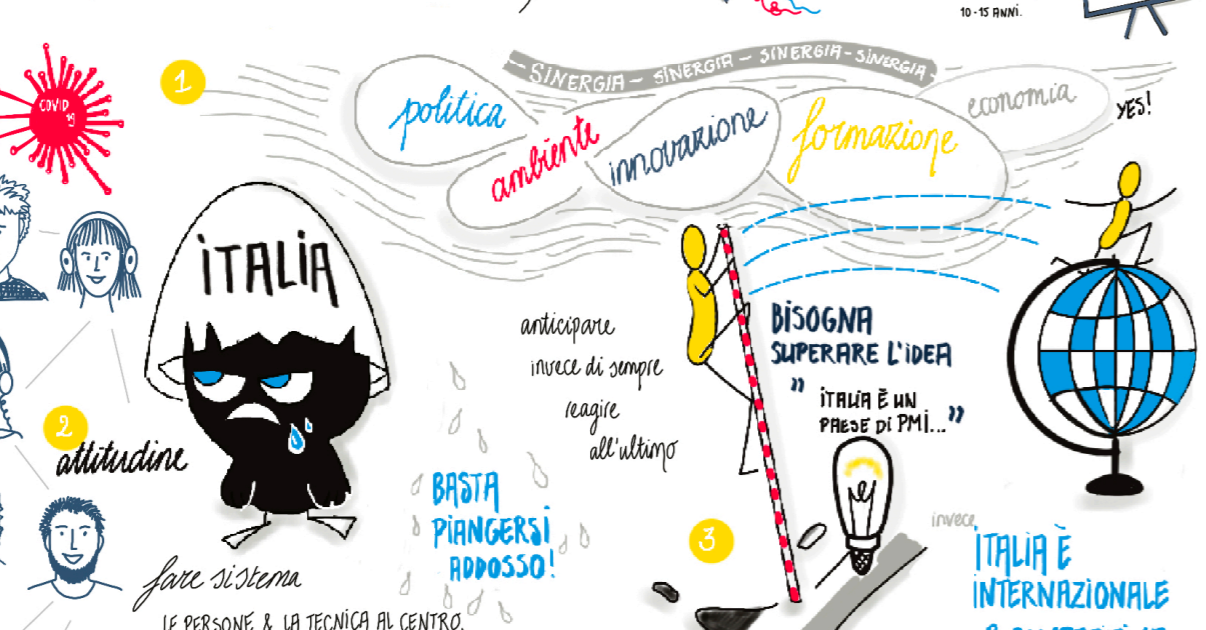
come questa triste Pandemia può essere sfruttata in senso positivo in termini di unione europea in particolare per il settore manifatturiero? **Stella Mastrogiulio**

LE PERSONE & LA TECNICA AL CENTRO. **STRATEGIA DI MEDIO-LUNGO TERMINE**

Stanno assistendo a un'interazione sempre più invece di dimensioni diverse spaziali, temporali, sociali. Quali le conseguenze sullo sviluppo delle competenze? E sulle dinamiche del business? **Lucia Giacchetti**

ALL'INTERNO DEL RECOVERY FUND, QUALI SONO LE RISORSE & GLI STRUMENTI PER SOSTENERE LE IMPRESE, LA DIGITALIZZAZIONE PER AVERE UNA LINEA DI INDIRIZZO PER LA POLITICA INDUSTRIALE EUROPEA? **Tommaso Luoni**

IL ROLLO DELLO STATO? **Qual è il ruolo dello Stato?**



PER UNA VERA RINASCITA SERVONO ACCORDI EUROPEI PER APPLICABILITÀ PRATICA. GREEN-AUTOMOTIVE-SIDERURGIA.

GARANZIA

Partecipazione PUBBLICA

abc 123 ABC III

la tipologia di investimento che fai nella scuola + altalena

SALE

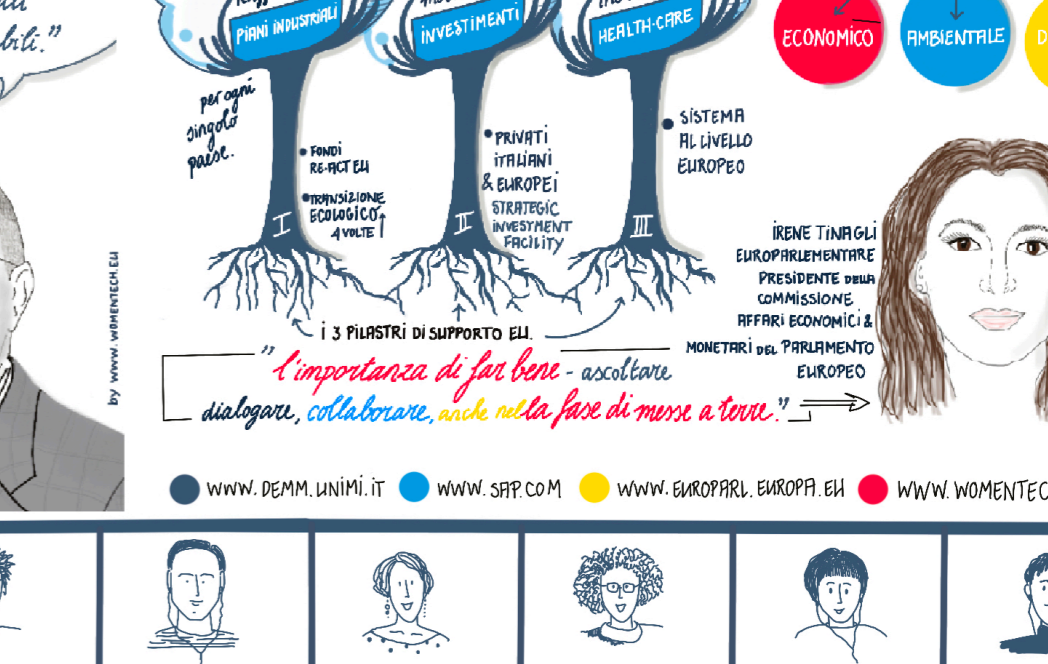
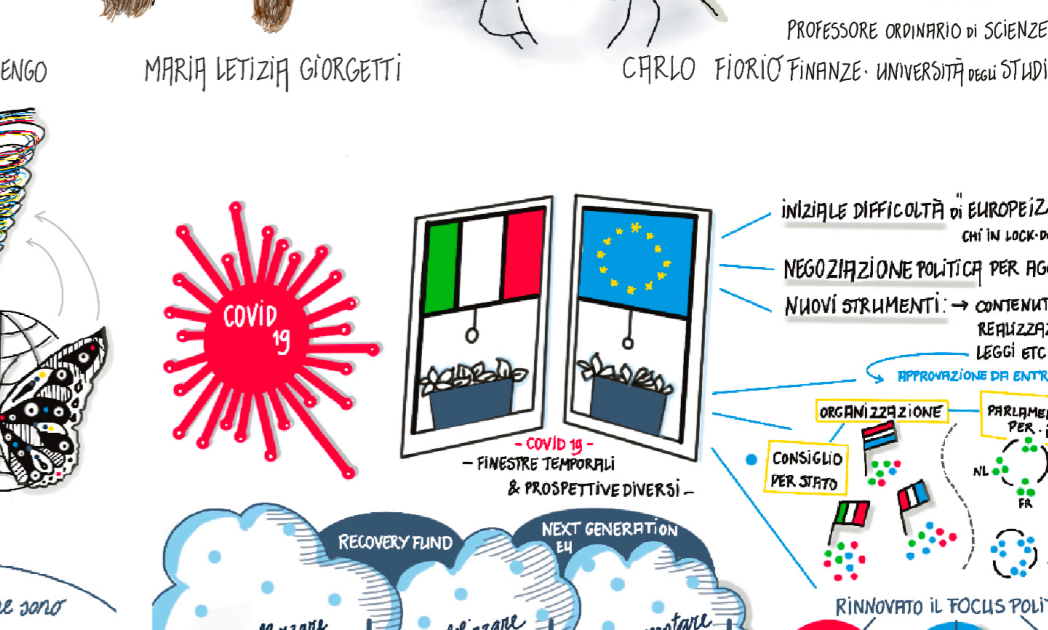
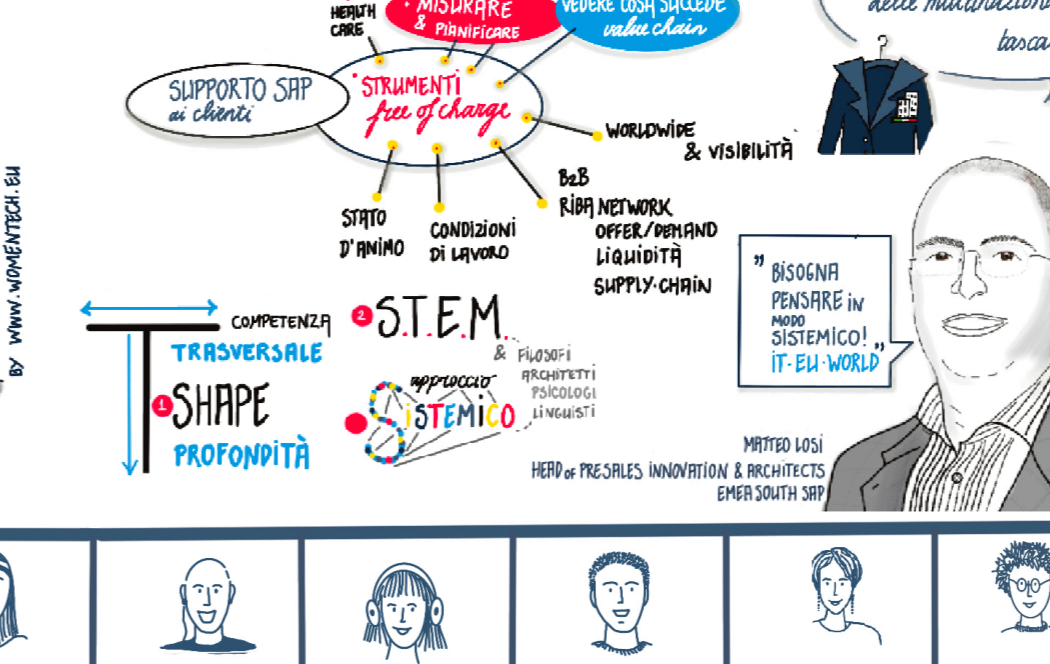
forzi sostegno applicabilità pratica è un concetto chiave.

RAPPORTO UOMO-MACCHINA

BISOGNA TENERE LA CALMA & CREARE UNA RETE PIÙ AMPIA POSSIBILE!

ACCELERARE L'ACQUISIZIONE DI COMPETENZE - ANCHE CON EU-FONDO FORMAZIONE AL LAVORO.

MARCO LEONARDI
PROFESSORE ORDINARIO DI ECONOMIA POLITICA, DIPARTIMENTO DI ECONOMIA, MANAGEMENT & METODI QUANTITATIVI UNIVERSITÀ DEGLI STUDI DI MILANO.



IRENE TINAGLI
EUROPARLAMENTARE PRESIDENTE DELLA COMMISSIONE AFFARI ECONOMICI & MONETARI DEL PARLAMENTO EUROPEO

MARIA LETIZIA GIORGETTI
PROFESSORE ORDINARIO DI SCIENZE DELLE FINANZE UNIVERSITÀ DEGLI STUDI DI MILANO

MARCO LEONARDI
PROFESSORE ORDINARIO DI ECONOMIA POLITICA, DIPARTIMENTO DI ECONOMIA, MANAGEMENT & METODI QUANTITATIVI UNIVERSITÀ DEGLI STUDI DI MILANO

MATTEO LOSÌ
HEAD of PRE-SALES INNOVATION & ARCHITECTS EMER SOUTH SAP

GIANNA MARTINENGO
IMPRESARIE & PRESIDENTE WOMEN&TECH

MARIA LETIZIA GIORGETTI

CARLO FIORIO
FINANZE UNIVERSITÀ DEGLI STUDI DI MILANO

DIRETTORE DEL DIPARTIMENTO DI ECONOMIA, MANAGEMENT & METODI QUANTITATIVI. PROFESSORE ORDINARIO DI SCIENZE DELLE FINANZE UNIVERSITÀ DEGLI STUDI DI MILANO

INIZIALE DIFFICOLTÀ DI EUROPEIZZARE CHI IN LOCK-DOWN & NO. NEGOZIAZIONE POLITICA PER AGGIUNGERE NUOVI STRUMENTI: → CONTENUTI REALIZZAZIONE LEGGI ETC. APPROVAZIONE DA ENTRAMBI ORGANIZZAZIONE PARLAMENTO PER IDEOLOGIA CONSIGLIO PER STATO

RINNOVATO IL FOCUS POLITICO ECONOMICO AMBIENTALE DIGITAL

RECOVERY FUND NEXT GENERATION EU

rafforzare piani industriali

mobilizzare investimenti

incrementare health-care

per ogni singolo paese.

FONDI RE-ACT EU

TRANSIZIONE ECOLOGICA 4 VOLTE!

PRIVATI ITALIANI & EUROPEI STRATEGIC INVESTMENT FACILITY

SISTEMA AL LIVELLO EUROPEO

IRENE TINAGLI
EUROPARLAMENTARE PRESIDENTE DELLA COMMISSIONE AFFARI ECONOMICI & MONETARI DEL PARLAMENTO EUROPEO

"l'importanza di far bene - ascoltare, dialogare, collaborare, anche nella fase di messe a torce."

WWW.DEMM.UNIMI.IT WWW.SAP.COM WWW.EUROPARL.EUROPPA.EU WWW.WOMENTECH.EU